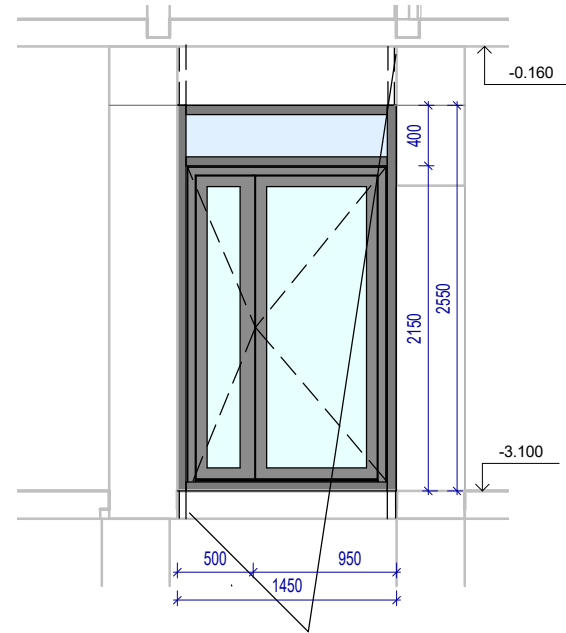


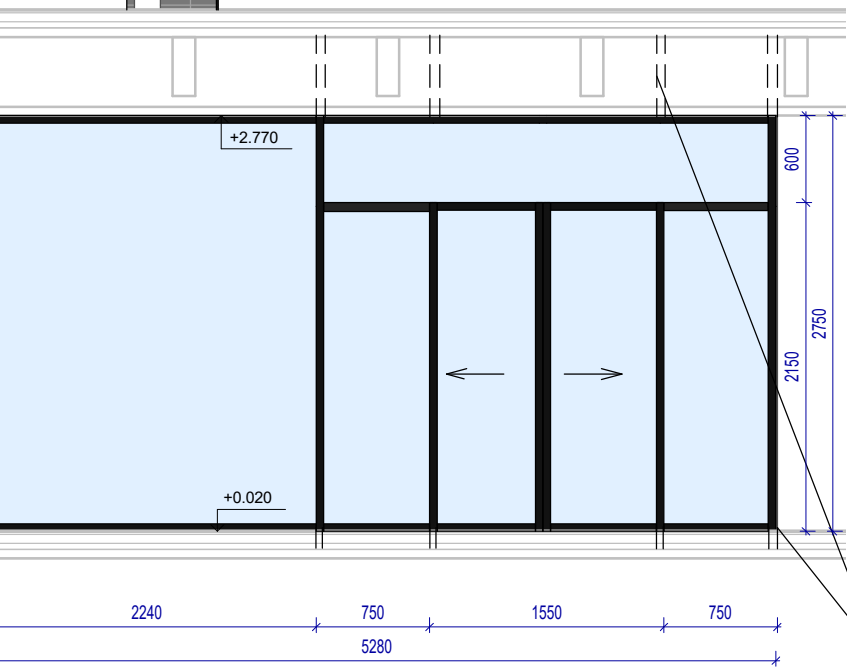
Výpis hliníkových prosklených stěn-SO01-A							
Označení typu	Popis	Délka	Výška	Počet	Plocha	Požární odolnost	Poznámka
PS1	Vnitřní prosklené stěny	1450	2550	1	4 m²		
PS2	Vnitřní prosklené stěny	1500	2130	4	3 m²		
PS3	Vnitřní prosklené stěny	1780	2750	1	5 m²		
PS4	Vnitřní prosklené stěny	1350	2750	1	4 m²		
PS5	Vnitřní prosklené stěny	5280	2750	1	15 m²		
PS6	Prosklená stěna	3300	2150	1	7 m²		
PS7	Prosklená stěna	1000	2150	1	2 m²	Panikové kování	
O10	Hliníkové okno, fixní	900	1800	1		EI 15 DP1	

PS1- 1.PP

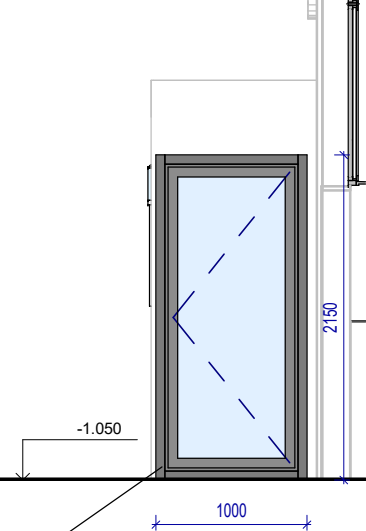


HLINÍKOVÉ PROSKLENÉ STĚNY BUDOU KOTVENY V HORNÍ I DOLNÍ ČÁSTI
DOPROSNÝCH STŘEŠNÍCH KONSTRUKCÍ
DOPROSNÝCH STŘEŠNÍCH KONSTRUKCÍ
POŽÁRNÍCH A AKUASTICKÝCH VLASTNOSTÍ

PS5- 1.NP

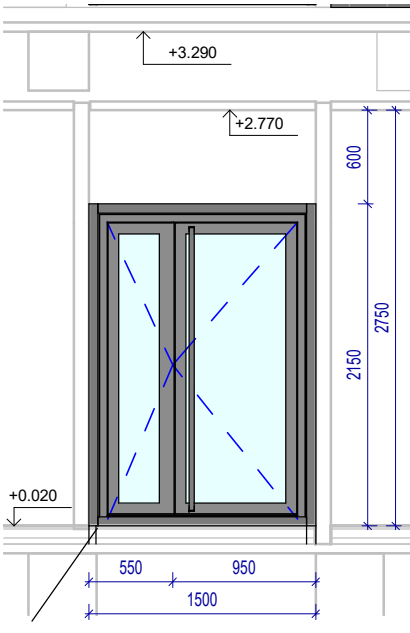


PS7- 1.NP

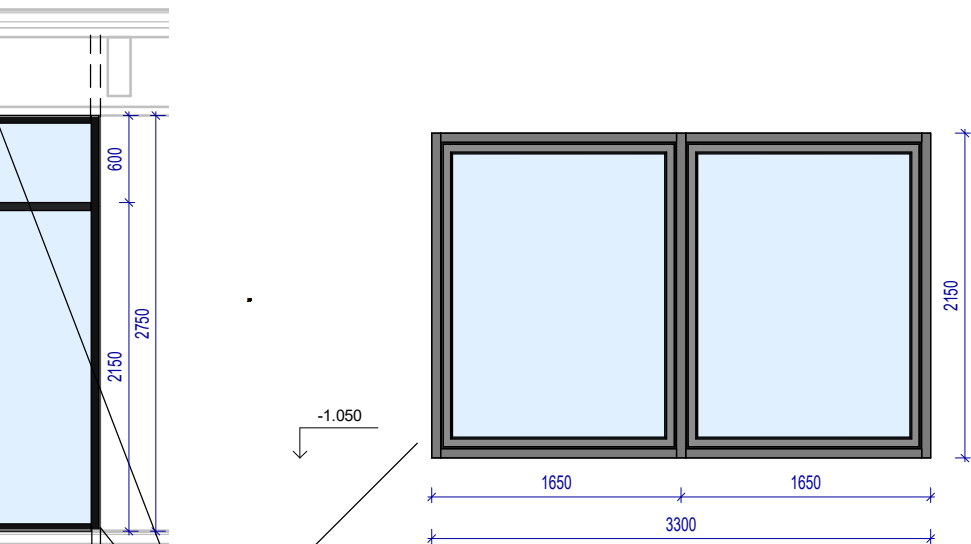


HLINÍKOVÉ PROSKLENÉ STĚNY BUDOU KOTVENY V HORNÍ I DOLNÍ ČÁSTI
DOPROSNÝCH STŘEŠNÍCH KONSTRUKCÍ
DOPROSNÝCH STŘEŠNÍCH KONSTRUKCÍ
POŽÁRNÍCH A AKUASTICKÝCH VLASTNOSTÍ

PS2- 1.NP

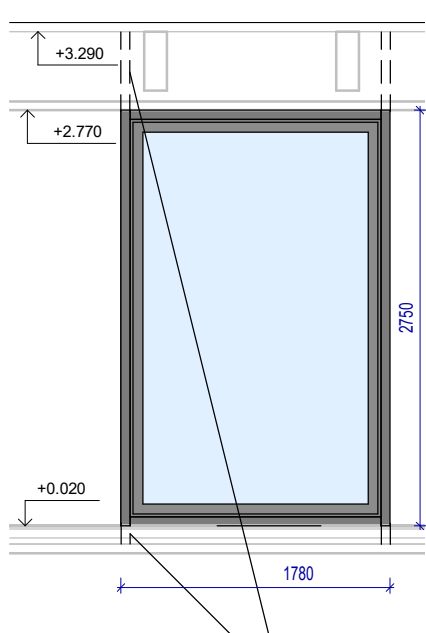


PS6- 1.NP



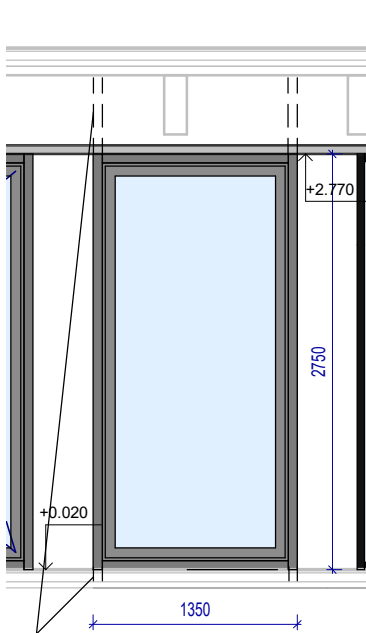
HLINÍKOVÉ PROSKLENÉ STĚNY BUDOU KOTVENY V HORNÍ I DOLNÍ ČÁSTI
DOPROSNÝCH STŘEŠNÍCH KONSTRUKCÍ
DOPROSNÝCH STŘEŠNÍCH KONSTRUKCÍ
POŽÁRNÍCH A AKUASTICKÝCH VLASTNOSTÍ

PS3- 1.NP



HLINÍKOVÉ PROSKLENÉ STĚNY BUDOU KOTVENY
V HORNÍ I DOLNÍ ČÁSTI
DOPROSNÝCH STŘEŠNÍCH KONSTRUKCÍ
DOPROSNÝCH STŘEŠNÍCH KONSTRUKCÍ
POŽÁRNÍCH A AKUASTICKÝCH VLASTNOSTÍ

PS4- 1.NP



EXTERIÉROVÁ HLINÍKOVÁ PROSKLENÉ STĚNA PS6

- Hliníková prosklená stěna
- Profil: hliníkový, s přerušeným tepelným mostem
- Výplň: izolační oboustranně vrstvené trojsklo s mléčnou fólií z jedné strany
- Kování: klika-klika+ rozетка, 1 bodový zámek, cylindrická vložka,
- Panikové kování
- Součinitel prostupu celého okna 1,2 W/m2K

EXTERIÉROVÁ HLINÍKOVÁ PROSKLENÉ STĚNA PS7

- Jednokřídlé dveře
- Profil: hliníkový, s přerušeným tepelným mostem
- Výplň: izolační oboustranně vrstvené trojsklo s mléčnou fólií z jedné strany
- Kování: klika-klika+ rozетка, 1 bodový zámek, cylindrická vložka,
- Panikové kování
- Součinitel prostupu celého okna 1,7 W/m2K

POPIS OKEN- HLINÍKOVÁ O10

- Profil
- Součinitel prostupu celého okna 1,2 W/m2K
- Výztuž
- Zasklení
- Kování
- Těsnění
- Barva rámu a klik
- Způsob otevírání
- Požární odolnost

Hliníkové profily s přerušením teplených mostů

Musí být dimenzována sle rozměrů výplní, dle směrnic dodavatelů profilů

Okna jsou zasklena izolačním trojsklem

Okna jsou osazena celoobvodovým kováním v barvě rámu

Systém trojitého těsnění
tmavě šedá, klika-klika

Sklopné, otevíravé
EI15 DP1

Poznámka

Tato dokumentace nenahrazuje dílenskou dokumentaci.
Dodavatel stavby je povinen veškeré stavební úpravy
včetně rozměrů a počtu prvků konfrontovat se skutečným
stavem stavby.

Veškeré stavební práce doporučujeme koordinovat s
projekty specialistů včetně požárního řešení. Veškeré
stavební práce budou prováděny dle technologických
postupů použitých materiálů.
Bez této dokumentace není možné tuto stavbu realizovat.
Technické specifikace jednotlivých materiálů nebo výrobků
jsou uvedeny v knize specifikaci.

VNITŘNÍ HLINÍKOVÁ PROSKLENÁ STĚNA PS1

- Dvoukřídlé dveře, aktivní křídlo pravé
- Profil: hliníkový, s přerušeným tepelným mostem
- Výplň: bezpečnostní tvrzené sklo, čiré
- Kování: klika-klika+ rozетка, 1 bodový zámek, cylindrická vložka,
automativká zástrč na pas. křídle

VNITŘNÍ HLINÍKOVÁ PROSKLENÁ STĚNA PS2

- Dvoukřídlé dveře, aktivní křídlo pravé
- Profil: hliníkový, s přerušeným tepelným mostem
- Výplň: bezpečnostní tvrzené sklo, čiré
- Kování: klika-klika+ rozетка, 1 bodový zámek, cylindrická vložka,
automativká zástrč na pas. křídle

VNITŘNÍ HLINÍKOVÁ PROSKLENÁ STĚNA PS3

- Vnitřní hliníková prosklená stěna
- Profil: hliníkový, s přerušeným tepelným mostem
- Výplň: bezpečnostní tvrzené sklo, čiré

VNITŘNÍ HLINÍKOVÁ PROSKLENÁ STĚNA PS4

- Hliníková prosklená stěna
- Profil: hliníkový, s přerušeným tepelným mostem
- Výplň: izolační oboustranně vrstvené trojsklo s mléčnou fólií z jedné
strany

VNITŘNÍ HLINÍKOVÁ PROSKLENÁ STĚNA PS5

- Dvoukřídlé dveře, aktivní křídlo pravé
- Profil: hliníkový, bez přerušeného tepelného mostu
- Výplň: bezpečnostní tvrzené sklo, čiré
- Kování: automaticky posuvné dvoukřídlé dveře,
oboustranné tlačítko
- 1x elektromechanický zámek, 2x kombinované pohybové čidlo

profese: [SO 01 D.1.1 Architektonicko stavební část](#)

Projektant profese: **MR Design CZ, s.r.o.**
Nábřeží SPB 457/30, 708 00 Ostrava-Poruba

zodp. projektant: Roman Diehel
vypracoval: Roman Diehel
Ing. Hana Graňáková

ZHOTOVITEL

MR Design CZ, s.r.o.
projekční kancelář
Nábřeží SPB 457/30
708 00 Ostrava Poruba
tel. : 605 258 711

OBJEDNATEL :
Dopravní podnik Ostrava, a.s.
Poděbradova 494/2, 702 00 Ostrava

STUPEŇ PD : Dokumentace pro provádění stavby

NÁZEV PROJEKTU:
Rekonstrukce administrativní budovy střediska trolejbusy
k.ú. Moravská Ostrava, p.č. 1088, 1140/1, 1140/9, 1151/1, 1096/22, 1092/5, 1084/3

NÁZEV VÝKRESU:

Výpis hliníkových prosklených stěn-SO01-A

DATUM: 08/2022 MĚŘITKO: Jak je
ukázáno
FORMÁT: A3 Č. VÝKRESU: D.1.1.59